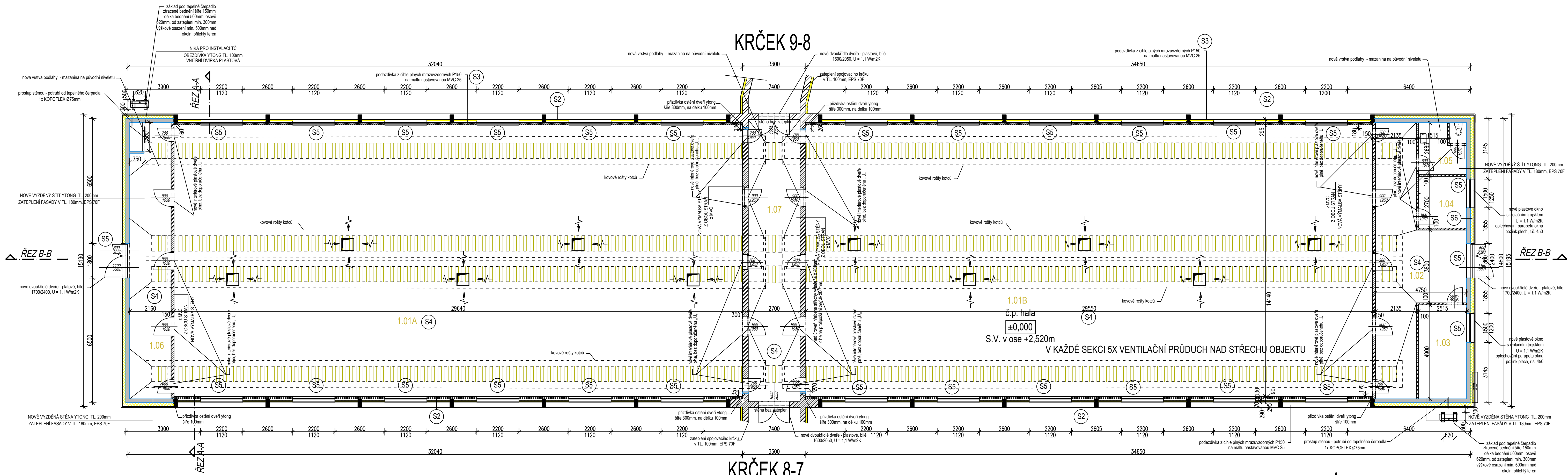


PŮDORYS 1.NP, ŘEZ A-A- a B-B - NAVRHOVANÝ STAV
STAVEBNÍ ÚPRAVY STÁVAJÍCÍ HALY Č.8 - REPRODUKCE ZA ÚCELEM SNÍŽENÍ ENERGETICKÉ NÁROČNOSTI BUDOVY



LEGENDA MÍSTNOSTÍ

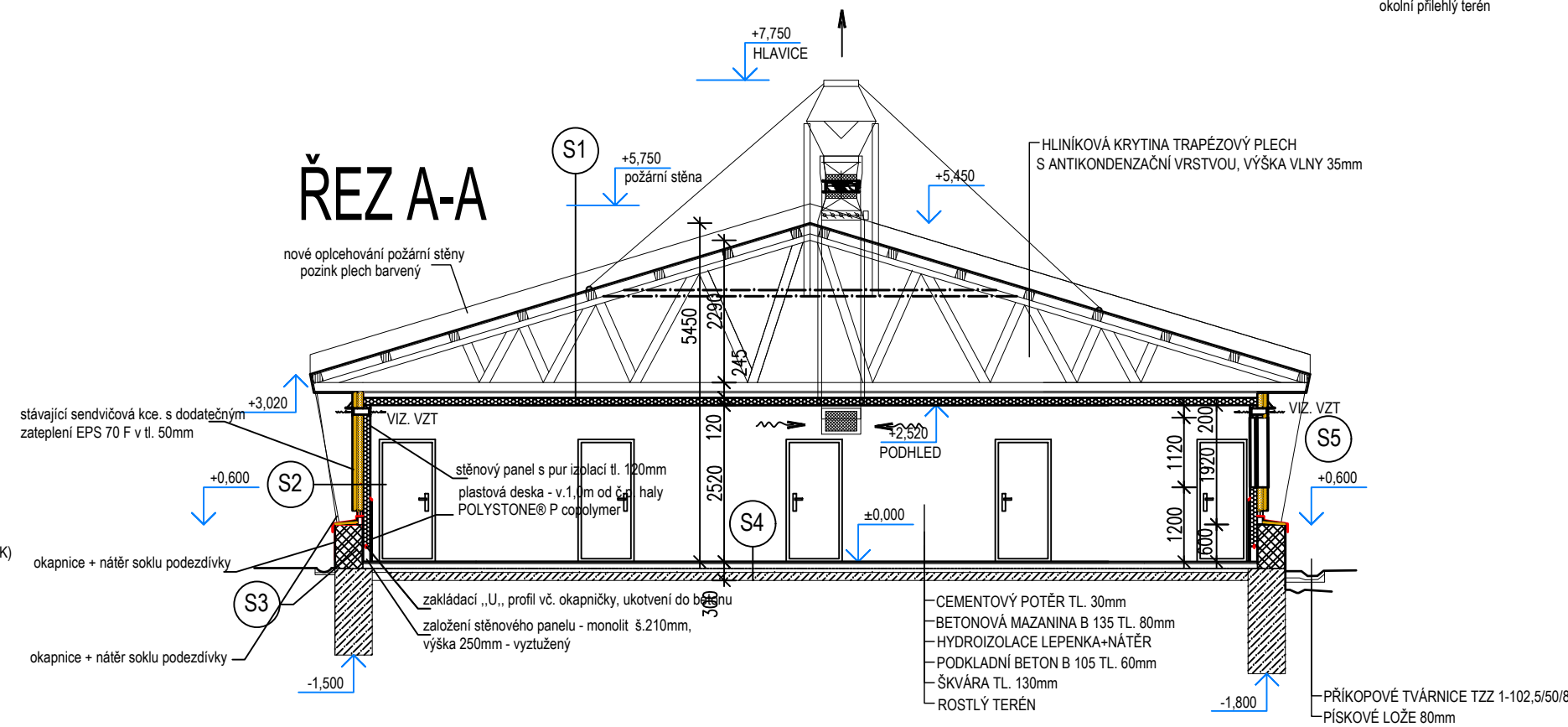
ČÍSLO	NÁZEV MÍSTNOSTI	PODLAHA	POKRYTÍ (m2)	POZNÁMKA
1.01A	CHOVNÝ PROSTOR	BETON	419.05	
1.01B	CHOVNÝ PROSTOR	BETON	417.8	
1.02	ZADVEŘI	BETON	40.68	
1.03	ELEKTROROZVODNA	BETON	12.32	
1.04	SKLAD	BETON	6.79	
1.05	OKLADOVÁ MÍSTNOST	BETON	6.79	
1.06	ZADVEŘI	BETON	31.10	
1.07	SPOJOVACÍ CHOUBA	BETON	39.69	

974,22 m2

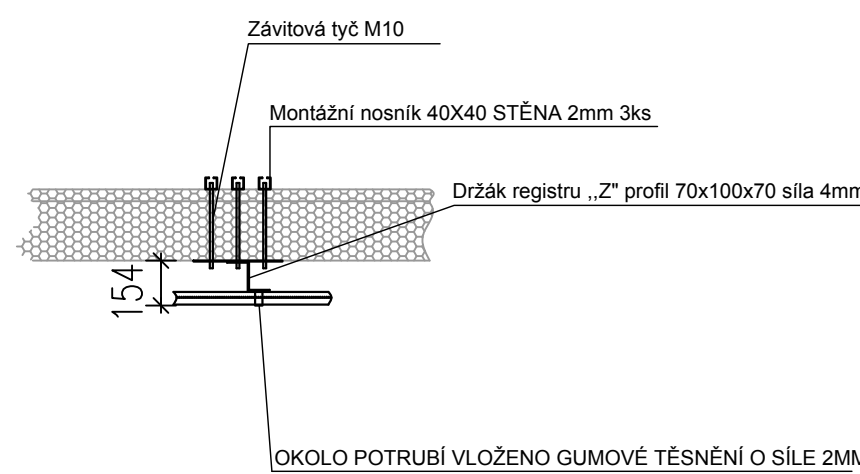
- beton prostý - základy C 12/15
beton podlahové vrstvy C 8/10
- zdivo z plných pálených cihel P150
mrazuvzdorných MVC 25
- zazdivané a nové konstrukce - YTONG STANDARD P2-400 TL 300mm
na systémovou matu
- stávající zdivo z plných pálených cihel P150
mrazuvzdorných MVC 25

- S1 HLINIKOVÁ KRYTINA TRAPEZOVÝ PLECH S ANTIKONDENZAČNÍ VRSTVOU, VÝŠKA VLNY 35mm, PROVĚTRÁVANÝ HŘEBEN, V RÁMCÍCH STŘECHY PŘÍPRAVA NA OSAZENÍ FIVE - MRIZOVÝ ZACHYTÁVAČ, HŘAZDA NA UPEVNĚNÍ STŘEŠNÍHO ZEBŘÍKU, DŘEVĚNÝ RAMOVÝ PŘÍRADOVÝ NOSNÍK - KROKVICE NA VLÁŠSKO
- S2 VODOROVNÉ KLADENÍ SAMONOSNÝ STĚNOVÝ IZOLAČNÍ SENOVÝ PANELOVÝ PLECH A Z VNĚJŠÍ POHLEDOVÉ STRANY PLESTEM - SKLOLAMINÁT KOTVENÝ DO ŽEL. PROFILU S ROZŠÍŘUJÍCÍ POLOŽKOU S TEPELNÉ IZOLAČNÍM JÁDREM S POŽÁRNÍMI VLASTNOSTMI - TL. PANELU 120 mm ($\lambda_w = 0,022$ W/mK)
- S3 SKLADBA STĚNY - PODEZDÍVKA VEŠKERÉ VNITŘNÍ OPLECHOVÁNÍ - HLINÍK VNITŘNÍ OPLÁŠTĚNÍ PVC PLASTOVOU DESKOU 5-10mm SVISLE KLADENÍ SAMONOSNÝ STĚNOVÝ IZOLAČNÍ SENOVÝ PANELOVÝ PLECH A Z VNĚJŠÍ POHLEDOVÉ STRANY PLESTEM - SKLOLAMINÁT LEPKÝ TMEL DODATEČNÁ TEPELNÁ IZOLACE V TL. 50mm, EPS 70 F (0,038 W/mK) PENETRACE POD OMÍTKU SILIKATOVÁ OMÍTKA
- S4 SKLADBA PODLAHY K TERÉNU CEMENTOVÝ POTĚR TL. 30mm BETONOVÁ MAZANINA B 135 TL. 80mm HYDROIZOLACE LEPENKA-NÁTER PODKLADNÍ BETON B 105 TL. 60mm LEPKÝ TMEL PENETRACE POD OMÍTKU SILIKATOVÁ OMÍTKA
- S5 VÝPLNĚ OTVORŮ nové plastové okno 2200x1120mm, ve šňáh 1500x1200mm s izolačním trojsklem U = 1,1 W/m2K nové dvoukřídlé dveře - plastové, bílé 1700x2400, U = 1,1 W/m2K
- S6 SKLADBA STÍTOVÝCH STĚN A BOČNÍCH STĚN PŘEDSNÍ MVC OMÍTKA YTONG ZDÍVO TL. 200mm DODATEČNÁ TEPELNÁ IZOLACE V TL. 180mm, EPS 70 F (0,038 W/mK) POLYSTON B P. 100mm okapnice + nálet sklu podzdivky okapnice + nálet sklu podzdivky

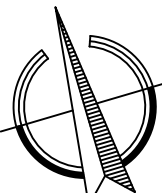
ŘEZ A-A



DETAIL UCHYCENÍ TOPNÉHO REGISTRU



Tato dokumentace není zpracována v rozsahu prováděcí dokumentace a není určena pro provádění stavby. Slouží pouze pro provedení stavby v rozsahu a podrobnosti provedení stavby. Vydání objektu a odvětví stavebních prací je podrobně řešeno v rámci projektu, dle požadavků. Skutečné rozměry otvorových výplní (stavebních otvorů) nutno zohlednit přímo na stavbě po jejich vyjmutí z výměny. Přesné umístění vrtové a svislé podrobně řešeno v rámci projektu elektronizací a uzemnění. Při realizaci nutno koordinovat mezi stavební částí a projekty vzduchotechniky, vytápění a elektroinstalace.



VÝKRES NESMÍ BYT KOPIROVÁN ANI JINÝM ZPŮSOBEM REPRODUKOVÁN BEZ PŘEDCHOZÍHO SOUHLASU ZÁVAZNÉ ROZMĚRY JSOU UVEDENY V TOMTO VÝKRESU. DODAVATEL JE POVINEN ZKONTROLOVAT ROZMĚRY NA MÍSTĚ, V PŘÍPADĚ ZJIŠTĚNÍ JAKÝCHKOLIV ROZDÍLŮ MEZI VÝKRESEM A SKUTEČNÝM STAVEM INFORMOVAT PROJEKTANTA DANE ČÁSTI. NEODMĚRUJE Z VÝKRESU

Fhprojekt.cz Michal Foltýn, DIS Nad stadionem 366 267 01 Kralův Dvůr		Číslo poré:
Akce: STAVEBNÍ ÚPRAVY STÁVAJÍCÍ HALY Č.8 - REPRODUKCE ZA ÚCELEM SNÍŽENÍ ENERGETICKÉ NÁROČNOSTI BUDOVY na pozemku parc.č. st.231 k.ú. NEUMETELÝ		Datum: DUBEN 2022
Formát:		Základové číslo:
Obec: Neumetelý - areál Housna	Kraj: Středočeský	Stupeň PD: POVOLENÍ STAVBY
Objednatel PD: AGP Beroun-Agroprodinn, a.s. Pod Hájem 324, 26701 Kralův Dvůr	Kontrola: Zodpov. projektant:	Měřítko: 1:100
Vypracoval: Michal Foltýn, DIS	Kontrola: Josef Pavlíček	Číslo přílohy: D.1.1.4
Část: D.1.1. - ARCHITEKTONICKO STAVEBNÍ ŘEŠENÍ		
Název přílohy: PŮDORYS 1. PODLAŽÍ, ŘEZ A-A a B-B - HALA Č.8		